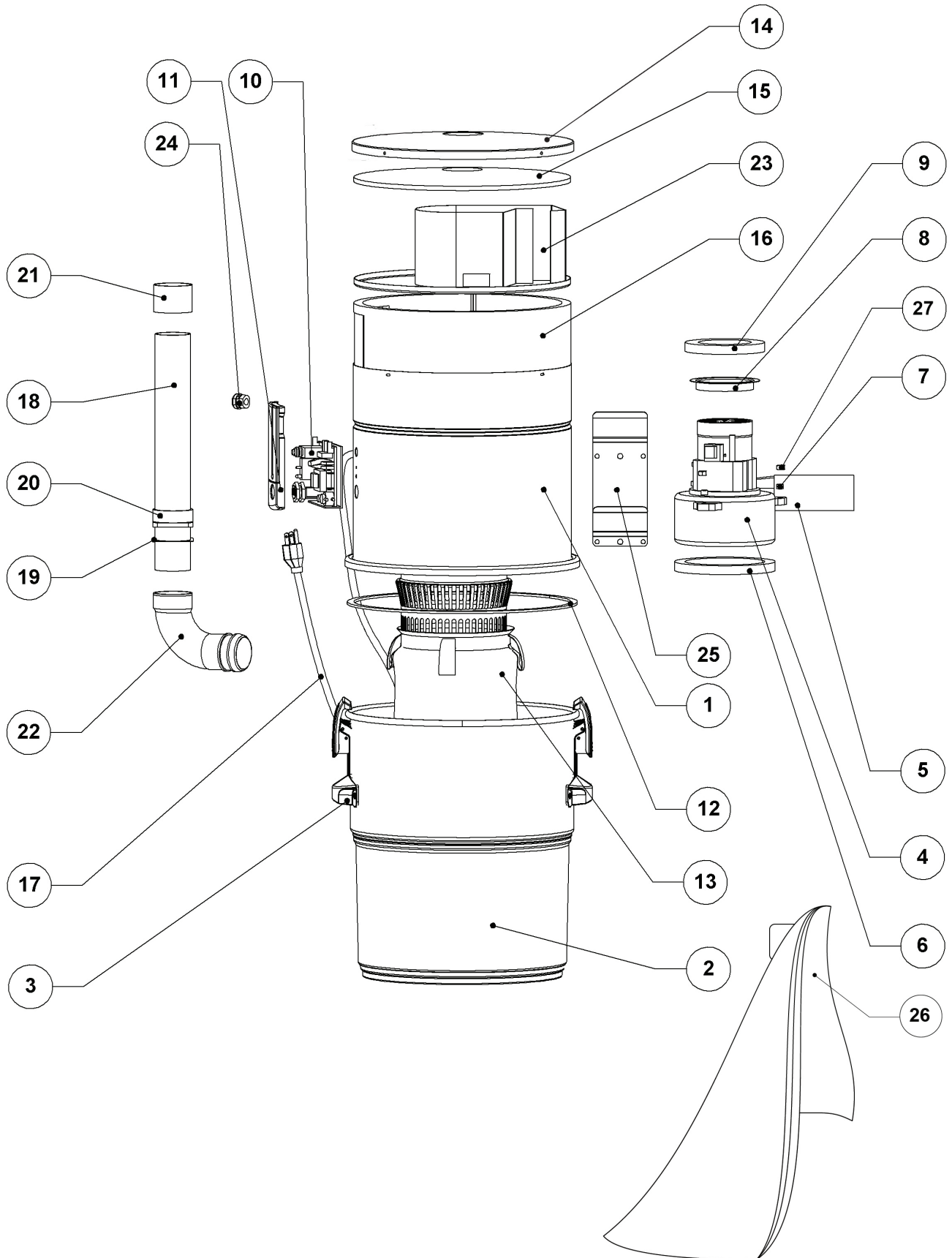




Alimentation électrique / Electrical requirement	220-240V: 50/60 Hz, 1853 W, 8 A
Puissance de nettoyage maximale / Maximum cleaning ability power	594 AirWatts
Dépression maximale / Maximum vacuum	2952 mm H ₂ O / 28.95 kPa / 116 " H ₂ O
Débit d'air maximum / Maximum airflow	51.9 l/sec / 186.84 m ³ /h / 109.9 CFM
Capacité de la cuve de récupération / Dust container capacity	34.4 l / 7.8 gal US dry
Capacité du sac de filtration / Filtration bag capacity	30 l / 6.81 gal US dry
Dimensions [hauteur x DIA x profondeur]	659 mm x 318 mm x 340 mm
Dimensions [height x DIA x depth]	25.9375 " x 12.500 " x 13.375 "
Poids avec emballage / Weight with packaging	12 kg / 26.5 lbs
Filtre permanent / Permanent filter	Filtre permanent en polypropylène-lavable F9 (EN779) Permanent polypropylene filter washable /F9 (EN779)
Sac de filtration / Filtration bag	Sac de filtration H11 (EN1822-3) Filtration bag H11 (EN1822-3)



#	NO DE COMPOSANTE PART NO.	DESCRIPTION	QTÉ/ QTY
1	CYL-1306-C	Cylindre CYK module interne / Cylinder CYK internal module	1
N/A	DOC-HUW-FO-3	Déc HUSKY BLANC / Logo White HUSKY	1
N/A	DOC-CYK	Décalque/Logo CYKLON	1
2	PAS-0004-S	Cuve sablé / Brushed canister WSP2	1
3	PAS-0012	Poignée-attaches cuve intégrée / Integrated latch/handle	2
N/A	MOU-POI-001	Feutre pour poignée PAS-0012/ felt for handle PAS-0012	2
4	MOT-135	Moteur / Motor DOMEL 491.3.712	1
5	TUY-277	Tuyau Al / Al tube 4.5"/114mm	1
6	MOU-SUSP-1404	Gasket Moteur / Motor gasket	1
7	QUI-371	Espaceur nylon / Nylon spacer 0.5"OD x 0.260"ID x 3/8"	3
8	COLLET POSITIONNEMENT	Collet de positionnement / Motor positioning ring	1
9	MOU-SUSP-DUO-04	Gasket Moteur / Motor gasket	1
10	MOD-10-220-240-SS	Module électronique / Electronic module 220-240V	1
11	PAS-0008	Couvercle module électronique / Electronic module cover	1
N/A	DOC-438-FR	Charte explicative pour module électronique FR pour PAS-0008	1
N/A	DOC-439-EN	Explanatory chart for electronic module EN for PAS-0008	1
12	GASKET-CUVE	Joint d'étanchéité cuve / Canister gasket(1/8"x 3/8")	3.4'
13	FILTRE-195	Filtre permanent lavable / Permanent filtre-washable 7"x12"	1
14	COU-1301-S	Couvercle sablé court / Brushed short cover	1
15	MOU-COUV-13	Mousse couvercle / Foam cover	1
16	MOU-CYL-007	Mousse cylindre / Cylinder foam CYK	1
17	CORD-EUR	Cordon alimentation Europe Continentale / Power cord Continental Europe	1
	CORD-UK	Cordon alimentation / Power cord UK	1
	CORD-CH	Cordon alimentation Suisse / Power cord Switzerland	1
18	TUY-281	Tuyau métal 14.5"/ Meltal tube 370mm	1
19	PCH-179	Joint étanchéité pour TUY-39 / Gasket for TUY-39	1
20	TUY-39	Adaptateur droit sans arrêt / Flanged socket slip coupling	1
21	TUY-35	Bague avec arrêt / Stop coupling DIA2"/50.8mm	1
22	TUY-262	Coude adaptateur sac filtration jetable/Adapter for disposable filtration bag	1
23	ASS-SUP-13-2-M	Assiette supérieure CYK-165 / Superior plate CYK-165	1
24	PCH-135	Arrêt de traction pour cordon d'alimentation / Strain relief for power cord	1
25	SUP-MURAL-T1	Support mural / Wall bracket	1
26	FILTRE-186	Sac de filtration jetable / Filtration bag-disposable	1
27	QUI-091	Contre-écrou de serrage / Nylon lock nuts	3
N/A	TUY-20	Coude long 90deg / Long elbow 90deg	1
N/A	TUY-85	Silencieux / Muffler	1