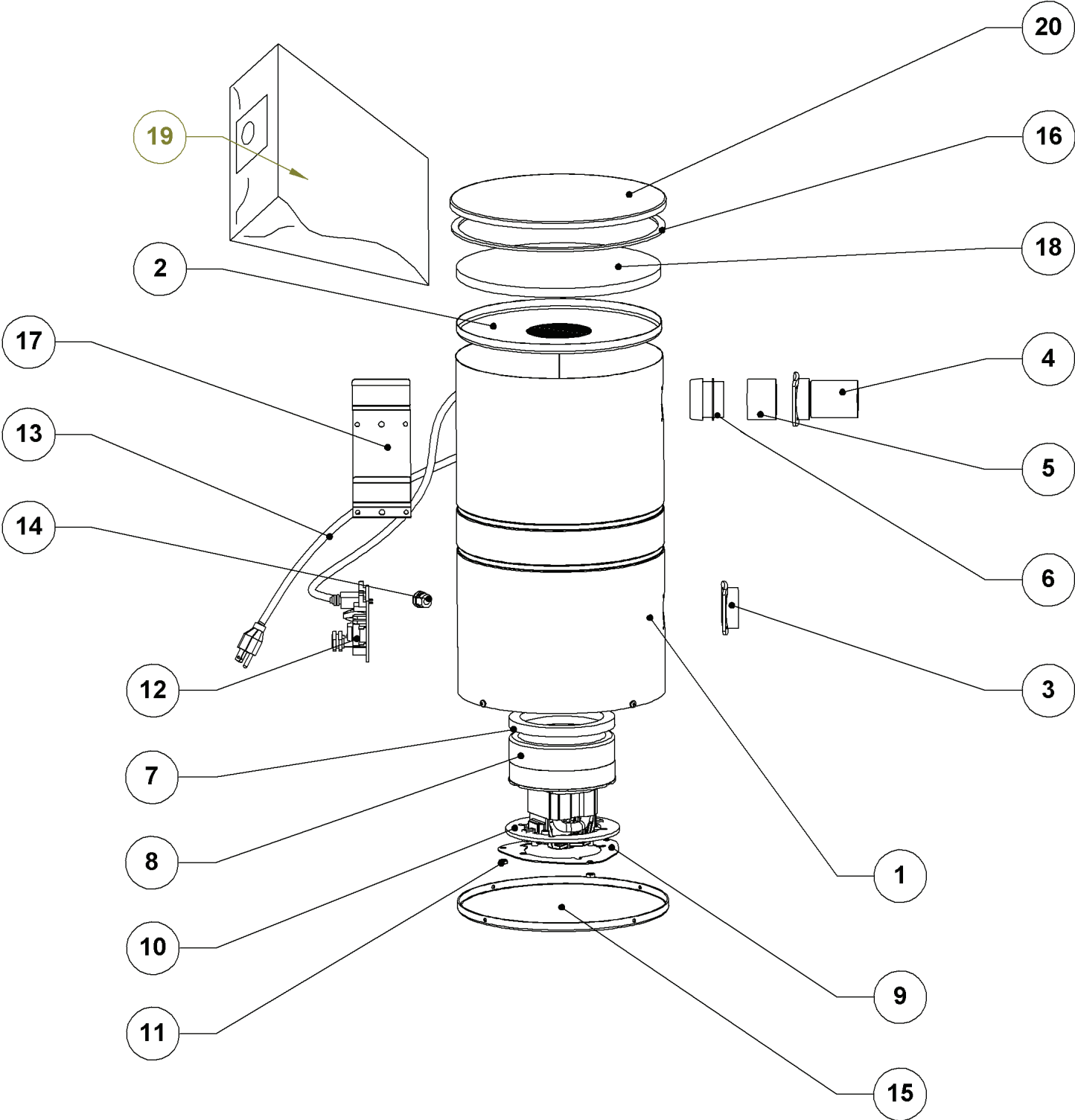




Alimentation électrique / Electrical requirement	220-240 V : 50/60 Hz, 1429 W, 6.3 A (MAX)
Puissance de nettoyage maximale / Maximum cleaning ability power	502 AirWatts
Dépression maximale / Maximum vacuum	3061 mm H ₂ O / 30.0 kPa / 120.5" H ₂ O
Débit d'air maximal / Maximum airflow	56.2 l/s / 202.4 m ³ /h / 119.1 CFM
Capacité du sac de filtration / Filtration bag capacity	12 l / 2.72 gal US dry
Dimensions [hauteur x DIA x profondeur] Dimensions [height x DIA x depth]	475 mm x 290 mm x 295 mm 18.7" x 11.42" x 11.61"
Poids sans emballage / Weight without packaging	7.7 kg / 16.9 lbs
Système de filtration / Filtration system	Sac de filtration H11 (EN1822-3) / Filtration bag H11 (EN1822-3)



#	NO DE COMPOSANTE PART NO.	DESCRIPTION	QTÉ/ QTY
1	CYL-1112-CB	Cylindre ECO avec tiges / Cylinder ECO with studs	1
N/A	DOC-HUW-FO-3	Décalque logo HUSKY blanc / Sticker white HUSKY logo	1
N/A	DOC-ECO	Décalque ECO / Sticker ECO	1
2	PLA-1106-A	Plateau 11" avec grillage soudé / Plate 11" with welded screen	1
3	TUY-41 + PCH-382	Adaptateur avec joint d'étanchéité pour sortie d'air / Air exhaust fitting with gasket	1
4	TUY-41 + PCH-382 + TUY-297	Adaptateur avec joint d'étanchéité et tuyau pour entrée d'air Air intake fitting with gasket and piping	1
5	TUY-35	Bague avec arrêt / Stop coupling DIA 2"	1
6	TUY-262-2	Adaptateur pour sac de filtration jetable / Adapter for disposable filtration bag	1
7	MOU-SUSP-1404	Joint d'étanchéité moteur / Motor gasket	1
8	MOT-208	Moteur / Motor AMETEK # 119903-00 220-240 V	1
N/A	KIT-MOT-007	Ensemble brosses de carbone pour MOT-208 / Carbon brush kit for MOT-208	1
9	SUP-MOT-11C	Support moteur TF / Motor bracket TF	1
10	MOU-SUSP-002	Mousse de suspension moteur TF / Motor suspension foam TF	1
11	QUI-091	Écrou hex nylon inox 1/4-20 / Hex nut nylon SS 1/4-20	3
12	MOD-10-220-240-2	Module électronique / Electronic module 220-240 V	1
13	CORD-CH	Cordon d'alimentation Suisse / Power cord Switzerland	1
	CORD-EUR	Cordon d'alimentation Europe Continentale / Power cord Continental Europe	1
	CORD-UK	Cordon d'alimentation Royaume-Uni / Power cord UK	1
14	PAD-PAD-34	Arrêt de traction pour cordon d'alimentation / Strain relief for power cord	1
15	COU-1104-CB	Couvercle inférieur noir / Bottom cover - black	1
16	FOAM-014	Joint d'étanchéité / Gasket	3.15"
17	SUP-MURAL-T1	Support mural / Wall bracket	1
18	FILTRE-099	Filtre de protection / Crash filter	1
19	FILTRE-189-1	Sac de filtration jetable / Filtration bag - disposable	1
20	COU-1105-CB	Couvercle supérieur plat noir ø11" / Top flat cover ø11" - black	1
N/A	PAD-FAB-37	Vis de mise à la terre pour l'unité motrice / Ground screw for power unit	1
N/A	PAD-PAD-110	Écrou de mise à la terre pour l'unité motrice / Ground nut for power unit	3
N/A	GROUND-EUR	Fil de mise à la terre pour le moteur / Ground wire for motor	1
N/A	GROUND-CARTE-EUR	Fil de mise à la terre pour le module / Ground wire for module	1
N/A	PAD-PAD-55	Connecteur femelle isolé 1/4" 16-14 / Insulated socket connector 1/4" 16-14	2
N/A	PAD-PAD-70	Vis hex #10 x 1/2" / Hex screw #10 x 1/2"	1
N/A	QUI-359	Vis autotaraudeuse #8 X 1/2" / Self-tapping screw #8 X 1/2"	4
N/A	QUI-391	Vis #6-32 x 1/2" tête pan étoile / Pan phil screw #6-32 x 1/2"	8
N/A	QUI-392	Écrou hex nylon #6-32 / Hex nylon nut #6-32	8
N/A	PAD-PAD-83	Vis à créneaux hex #10 1-1/2" / Slotted hex screw #10 1-1/2"	3