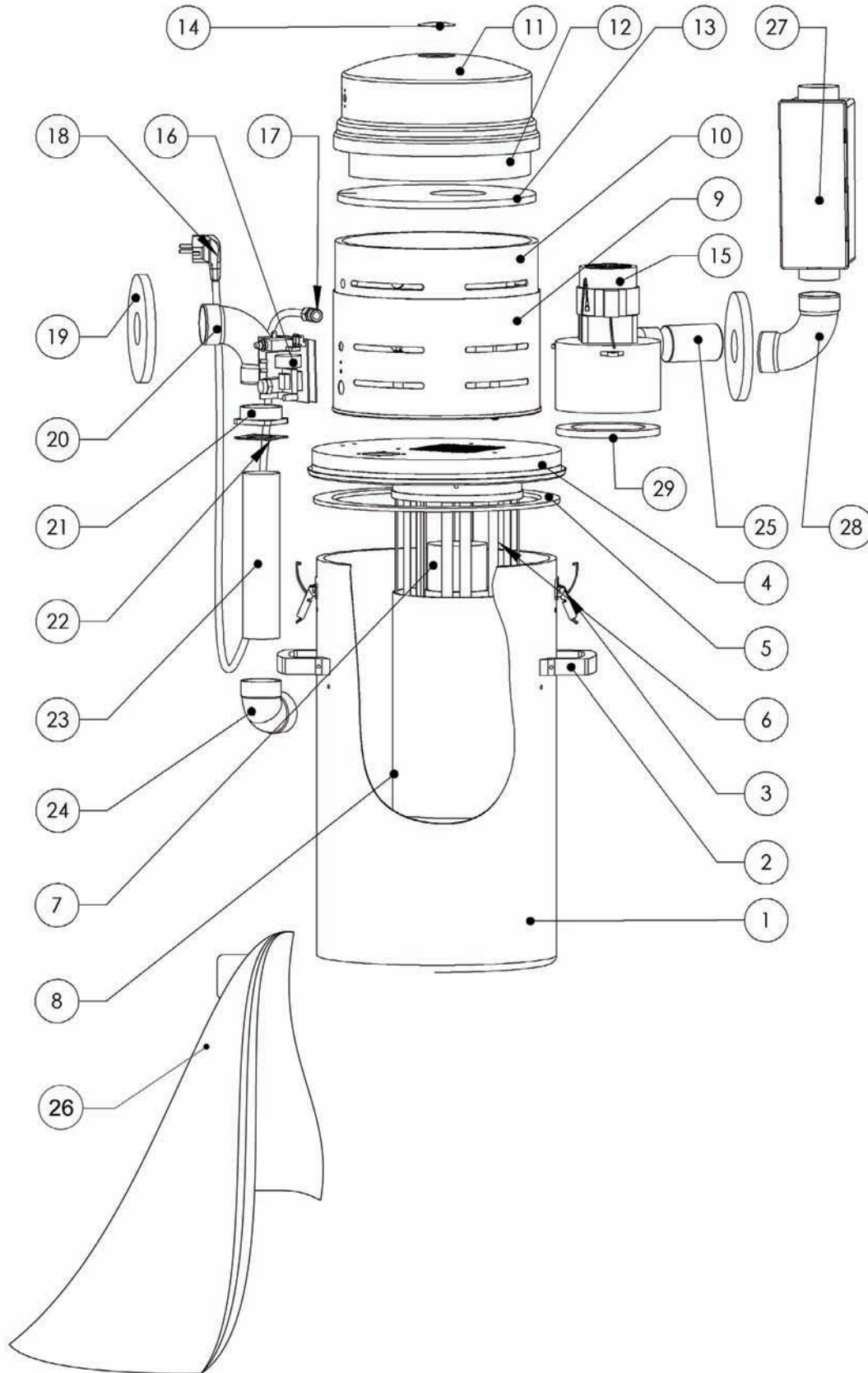




Alimentation électrique / Electrical requirement	220-240V: 50/60 Hz, 1748 W, 7.6 A
Puissance de nettoyage maximale / Maximum cleaning ability power	548AirWatts
Dépression maximale / Maximum vacuum	3411mm H2O / 33.45kPa / 134.3" H2O
Débit d'air maximum / Maximum airflow	48l/sec / 172.8m3/h / 101.6CFM
Capacité nette de la cuve de récupération / Dust container net capacity	47.7l / 12gal US liquid
Capacité du sac de filtration / Filtration bag capacity	30l / 6.81gal US dry
Dimensions [hauteur x DIA x profondeur] Dimensions [height x DIA x depth]	743mm x 343mm 29.250" x 13.500"
Poids avec emballage / Weight with packaging	16 kg / 35 lbs
Système de filtration / Filtration system	Filtre permanent / Filtre pour la poussière fine / Sac de filtration jetable Permanent filter / Filter for fine dust / Disposable filtration bag



#	NO DE COMPOSANTE PART NO.	DESCRIPTION	QTÉ/ QTY
1	PIH-110	Cuve / Canister P10	1
2	POI-021	Poignée cuve / Canister handle P10 (ancienn/old PCH-013)	2
3	PIH-100	Attache cuve / Canister latch	2
4	PCH-184	Plaque de montage / Assembly support	1
n/A	PIM-127	Brosse charbon pour MOT-109 / Carbon brushes for MOT-109	2
5	FOAM-125	Gasket pour plaque montage / Gasket for assembly support	3.66'
6	PCH-177	Cage acier inoxydable / Stainless steel cage	1
7	PCH-347	Flotteur cylindrique 3.5" / Cylindrical float 89mm	1
	PCH-348	Flotteur cylindrique 3.25" / Cylindrical float 82.5mm	1
	PCH-138	Bouchon PVC / PVC cap	1
n/A	DOC-375-FR	Charte explicative pour module électronique FR	1
n/A	DOC-375-EN	Explanatory chart for electronic module EN	1
8	FILTRE-129	Corlon filtre / filter	1
n/A	FILTRE-041	Filtre en papier par-dessus le FILTRE-129 / Paper filter over the FILTRE-129	1
9	PCH-083	Enveloppe moteur / Motor shroud	1
10	FOAM-070	Mousse pour enveloppe moteur / Foam for motor shroud	1
11	PCH-101	Couvercle / Cover P10	1
12	FOAM-078	Mousse couvercle / Foam cover	1
13	FOAM-071	Mousse couvercle 3/8" DIA=10 5/8" / Foam cover 9.5mm DIA=270mm	1
14	DOC-310	Décalque Couvercle/Logo cover NUERA	1
15	MOT-109	Moteur / Motor DOMEL 491.3.751	1
16	MOD-10-220-240-SS	Module électronique / Electronic module (220-240)V	1
n/A	DOC-375-FR	Charte explicative module FR pour PAS-0008	1
n/A	DOC-375-EN	Charte explicative module EN for PAS-0008	1
17	PCH-135	Arrêt de traction pour cordon d'alimentation / Strain relief for power cord	1
18	CORD-EUR	Cordon alimentation Europe / Power cord Europe	1
	CORD-CH	Cordon alimentation Suisse / Power cord Switzerland	1
	CORD-UK	Cordon alimentation / Power cord UK	1
19	FOAM-124	Joint entrée et sortie air / Intake and exhaust air gasket	2
20	TUY-19	Coude long 90deg / Long sweep elbow	1
n/A	DOC-HUB-FO	Décalque/Logo HUSKY pour/for PIH-110	1
n/A	DOC-NUPRO10-CO	Décalque/Logo PRO10 pour/for PIH-110	1
21	TUY-39	Adaptateur droit sans arrêt / Flanged socket slip coupling	1
n/A	PCH-168	Support mural / Wall bracket	1
22	TUY-34	Joint étanchéité pour TUY-39 / Gasket for TUY-39	1
23	TUY-246	Tuyau PVC / PVC tube 9"/228mm	1
24	TUY-262	Coude adaptateur sac filtration jetable / Adapter for disposable filtration bag	1
25	TUY-240	Tuyau Al / Al tube 3.5"/89mm	1
26	FILTRE-186	Sac de filtration jetable / Filtration bag-disposable	1
27	TUY-85	Silencieux / Muffler	1
28	TUY-20	Coude long 90deg / Long Elbow 90deg	1
n/A	PCH-312	Manchon caoutchouc / Rubber sleeve	1
n/A	PCH-313	Collier serrage / Clamp	2
29	FOAM-064	Gasket Moteur / Motor gasket	1