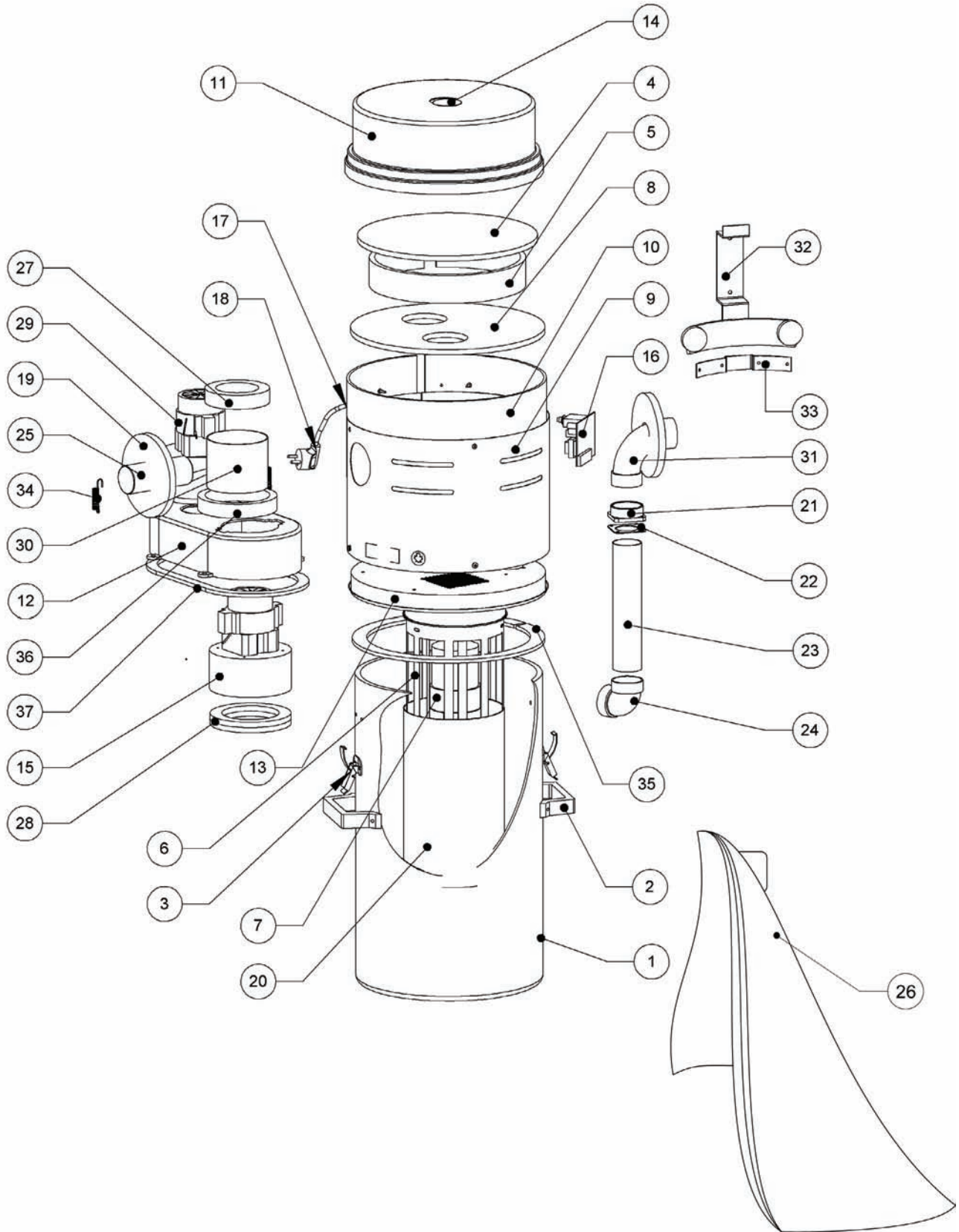




Alimentation électrique / Electrical requirement	220-240V: 50/60 Hz, 3011 W, 13.2 A
Puissance de nettoyage maximale / Maximum cleaning ability power	757AirWatts
Dépression maximale / Maximum vacuum	4470mm H2O / 43.84kPa / 176" H2O
Débit d'air maximum / Maximum airflow	50.7l/sec / 180.4m3/h / 107.5CFM
Capacité nette de la cuve de récupération / Dust container net capacity	47.7l / 12gal US liquid
Capacité du sac de filtration / Filtration bag capacity	30l / 6.81gal US dry
Dimensions [hauteur x DIA x profondeur]	787mm x 343mm
Dimensions [height x DIA x depth]	31" x 13.5"
Poids avec emballage / Weight with packaging	16 kg / 35 lbs
Système de filtration / Filtration system	Filtre permanent / Filtre pour la poussière fine / Sac de filtration jetable Permanent filter / Filter for fine dust / Disposable filtration bag



#	NO DE COMPOSANTE PART NO.	DESCRIPTION	QTÉ/ QTY
1	PIH-110	Cuve / Canister P10	1
2	PCH-013	Poignée cuve / Canister handle P10 (ancienn/old PCH-013)	2
3	PIH-100	Attache cuve / Canister latch	2
4	FOAM-073	Mousse isolante / Foam for dome	1
5	FOAM-075	Mousse isolante / Foam for dome 3.8"x1.5" L1=40" L2=20" (9.5mmx38mm L1=1015mm L2=505mm)	5'
6	PCH-177	Cage acier inoxydable / Stainless steel cage	1
7	PCH-347	Flotteur cylindrique 3.5" / Cylindrical float 89mm	1
	PCH-348	Flotteur cylindrique 3.25" / Cylindrical float 82.5mm	1
	PCH-138	Bouchon PVC / PVC cap	1
8	FOAM-074	Mousse isolante / Isulation foam 3/8"x13.5"	1
9	PCH-008	Enveloppe moteur / Motor shroud	1
10	FOAM-079	Mousse pour enveloppe moteur / Foam for motor shroud 7"x41.75"	1
11	PCH-105	Couvercle / Cover P20	1
12	PCH-010	Support moteur / Motor housing	1
13	PCH-154	Plaque de montage / Mounting plate	1
14	DOC-310	Décalque Couvercle 2"/Logo cover NUERA	1
15	MOT-99	Moteur / Motor DOMEL 491.3.794-4	1
16	MOD-15-220-240-H01	Module électronique / Electronic module (220-240V)	1
17	PCH-135	Arrêt de traction pour cordon d'alimentation / Strain relief for power cord	1
18	CORD-EU-01	Cordon alimentation Europe avec ELE-105 (protecteur) / Power cord Europe with ELE-105 (protector)	1
	CORD-CH-01	Cordon alimentation Suisse / Power cord Switzerland	1
	CORD-UK-1.5	Cordon alimentation / Power cord UK	1
19	FOAM-124	Joint entrée et sortie air / Intake and exhaust air gasket	2
20	FILTRE-125	Filtre poussière / Dry filter	1
21	TUY-39	Adaptateur droit sans arrêt / Flanged socket slip coupling	1
22	TUY-34	Joint étanchéité pour TUY-39 / Gasket for TUY-39	1
23	TUY-246	Tuyau PVC / PVC tube 9"/228mm	1
24	TUY-262	Coude adaptateur sac filtration jetable / Adapter for disposable filtration bag	1
25	TUY-243	Tuyau Al / Al tube 5"/125mm	1
26	FILTRE-186	Sac de filtration jetable / Filtration bag-disposable	1
27	FOAM-123	Joint ventilateur moteur / Motor fan gasket	1
28	GASKET-MOT-534	Gasket Moteur / Motor gasket	3
29	MOT-105	Moteur / Motor DOMEL 491.3.701	1
30	PCH-007	Tube Nickel roulé / Metal venting pipe	1
31	TUY-19	Coude long 90° / Long elbow 90°	1
32	PCH-071	Support fixation unité sur mur / Wall bracket unit fixation	1
33	PCH-067	Support fixation sur unité / Power unit bracket	1
34	PCH-124	Resort de retenu du moteur / Sprig for motor assembly	2
35	FOAM-125	Joint étancheite reservoir / Gasket for cansiter 0.125"x1x3.25"	1
36	FOAM-064	Gasket Moteur / Motor gasket	2
37	FOAM-014	Mousse pour support moteur / Foam for motor housing 0.250"x.375"	3'
N/A	ELE-324	Fils soft start avec connecteurs / Soft start wires with connectors	4

#	NO DE COMPOSANTE PART NO.	DESCRIPTION	QTÉ/ QTY
N/A	QUI-356	Espaceur pour démarreur / Soft start spacer	2
N/A	ELE-114	Démarrreur pour moteur / Soft start for motor	2
N/A	PIM-127	Brosse charbon pour MOT-109 / Carbon brushes for MOT-109	4
N/A	PCH-312	Manchon caoutchouc / Rubber sleeve	1
N/A	PCH-313	Collier serrage / Clamp	2
N/A	DOC-HUB-F0	Décalque HUSKY noir / Logo HUSKY black for PIH-110	1
N/A	DOC-P20-C0	Décalque/Logo PRO20 pour/for PIH-110	1
N/A	FILTRE-041	Filtre en papier par-dessus le FILTRE-129 / Paper filter over the FILTRE-129	1
N/A	TUY-85	Silencieux / Muffler	1
N/A	TUY-20	Coude long 90deg / Long Elbow 90deg	1